



kreative
räume
wien

service für
leerstandsaktivierung
und zwischennutzung

Mehrwerte

Struktur KRW

Tätigkeiten KRW

Beispielprojekte in Wien

Creative Cluster

Brut nordwest

Wild im West

Semmelweisklinik

Kunst & Kultur

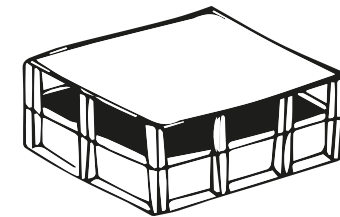
- + Leistbarer Raum für Kunst & Kultur:
Räume für Produktion und Darbietung
- + Nischen für kulturelle Entfaltung
- + Potentiale für neue kulturelle Trends
- + Temporalität als Inspirationsquelle
- + Lokale Synergien und Kollaborationen
- + Erschließung neuer Räume
- + Ästhetik und Charme des Vergangenen

Wirtschaft

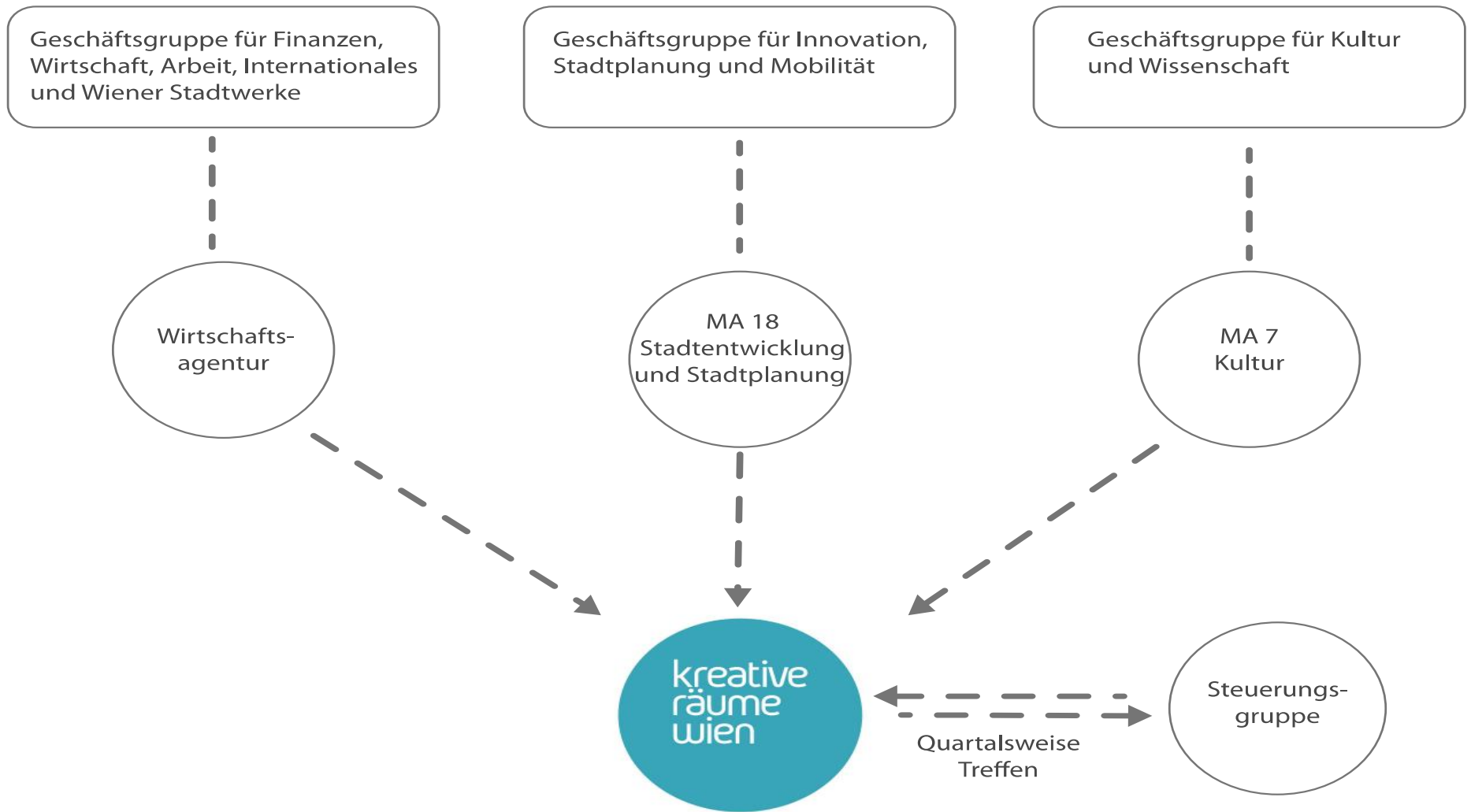
- + Nährboden für Start-ups
- + Test-Raum für neue Geschäftsmodelle
(überschaubares Risiko)
- + Entstehung von lokalen Netzwerken
- + Cluster-Bildung (Agglomerationseffekte)
- + Versuchsarena für Beschäftigungsmodelle
- + Ressourcenschonung
- + Betriebskostensparnis für EigentümerInnen

Stadtentwicklung

- + Belebung: Instrument gegen Leerstand
- + Verhinderung einer Abwärtsspirale
(Vandalismus, baulicher Verfall)
- + RaumpionierInnen als Wegbereiter:
Raumproduktion statt Raumkonsum
- + Partizipationsräume für die Nachbarschaft
- + Positive Ausstrahlung auf Umgebung
(z.B. Abbau von Angsträumen)
- + Vermeidung von Ressourcenverschwendung:
Raum als Ressource in kreislauffähiger Stadt



Mehrwert



Geschäftsgruppen =
politische Ebene:

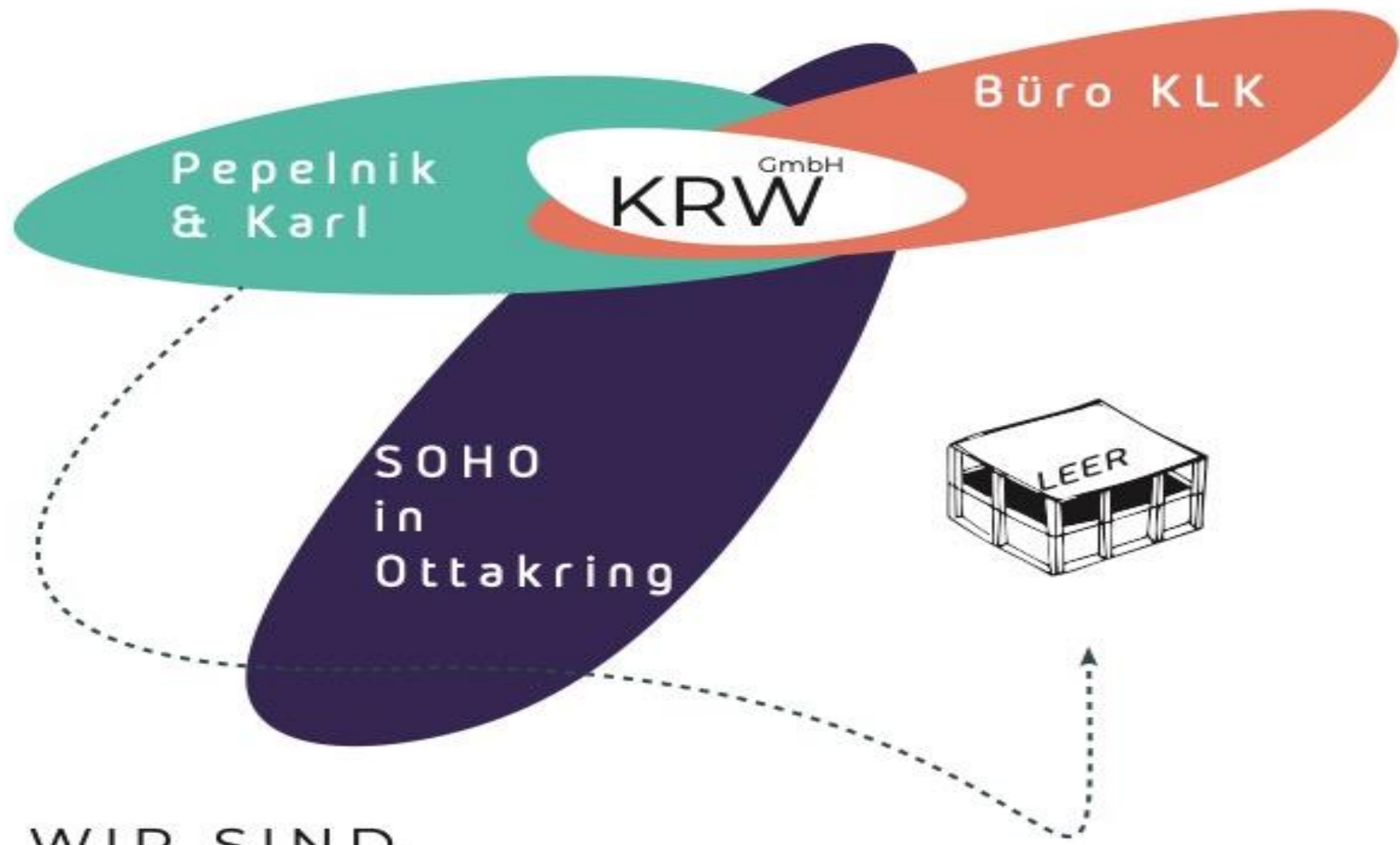
Auftraggeber:innen
Finanzierung zu
gleichen Teilen

Magistratsabteilungen =
Verwaltung:

Administrative
Zuständigkeit

Steuerungsgruppe =
begleitendes Gremium:

Vertreter:innen der
Geschäftsgruppen und
der Magistrate +
Wiener Wohnen
(ohne Stimmrecht)



WER WIR SIND

Kommunikation

Betreuung

kreative
räume
wien

Beratung

Netzwerk-
aufbau

WAS WIR TUN

- + steuern
- + verwalten
- + gestalten
- + fördern
- + unterstützen

StadträtInnen,
Magistrate,
Unternehmungen,
Gebietsbetreuungen,
Bezirke

Stadt Wien



GmbH
KRW



- + erwerben
- + investieren
- + planen
- + sanieren
- + errichten
- + bewirtschaften
- + vermieten

- + beraten
- + vernetzen
- + unterstützen
- + begleiten
- + ermöglichen
- + machen sichtbar

- + nutzen
- + beleben
- + gestalten
- + experimentieren
- + aufwerten

EigentümerInnen

Private & Öffentliche
Immobilienwirtschaft,
Öffentliche
ImmobilienigentümerInnen,
Unternehmen,
Privatpersonen

NutzerInnen

Raumunternehmen,
Kunst & Kultur,
Soziales & Bildung,
Stadtteilarbeit,
Kreativwirtschaft



seit 2019

- **Objekt:**
Ehemalige Schule
- **Ort:**
Viktor-Christ Gasse 10, 1050 Wien
- **Eigentum:**
MA 56 Wiener Schulen
- **Nutzung:**
Kuratierte Kreativbrutstätte und Kunst-inkubator (Ateliers für bildende und darstellende Kunst, Kreativwirtschaft, Kultur- und Bildungsangebot)
- **Fläche (Nutzung):**
ca. 3.000 m²
- **Raumunternehmen:**
Creative Cluster Kunstverein:
creacluster.at
- **NutzerInnen:**
140 Künstler:innen, Musiker:innen,
Kreativwirtschaft, etc.
- **Laufzeit:**
Verlängert auf 5 Jahre (bis August 2024)
- **Rolle KRW:**
Initiierung der Zwischennutzung,
Rechtliche Beratung (Pepelnik&Karl),
Nutzer:innen-Call, Vernetzung, PR

Creative Cluster Margareten

Creative Cluster Margareten



Fotocredit: Florian Mair



Fotocredit: Katharina Egg



Fotocredit: Katharina Egg



Fotocredit: Stefan Brenner

seit 2021

- **Objekt:**
Ehemalige Textilfabrik (Halle) mit Bürogebäude
- **Ort:**
Nordwestbahnstraße 8-10, 1200 Wien
- **Eigentum:**
BAI - Privater Bauträger
- **Nutzung:**
Produktions- und Spielstätte Theater, Tanz & Performance
- **Fläche (Nutzung):**
Textilhalle ca. 3.500 m² plus Büroräume, Veranstaltungsfläche ca. 1350 m²
- **NutzerInnen:**
brut wien. new art on stage;
Wiener Festwochen
- **Laufzeit:**
Vorerst Anfang 2021 bis Ende 2023
- **Rolle KRW:**
Vernetzung und Beratung Eigentümer und Nutzer:innen

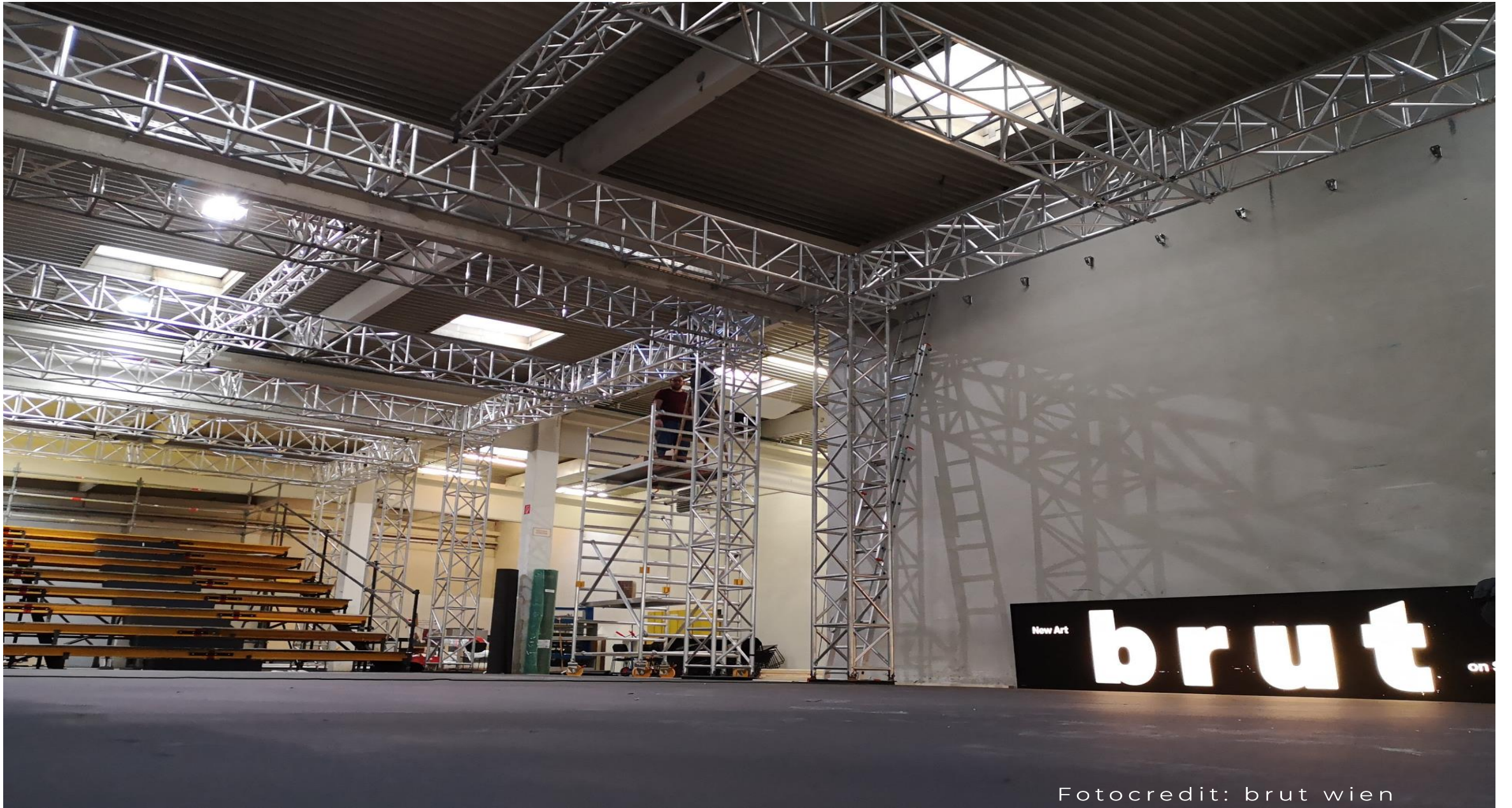
brut
nord
west

brut

brut northwest



Fotocredit: Katharina Egg



Fotocredit: brut wien

- **Objekt:**
Brache / Baulücke
- **Ort:**
Mariahilfer Straße 166, 1150 Wien
- **Eigentum:**
Avaris Immobilien
- **Nutzung:**
Flohm- und Kunstmärkte, Gastronomie, Urban Gardening, Pop-Up Shop, Veranstaltungen
- **Fläche (Nutzung):**
ca. 1.600 m²
- **Raumunternehmen:**
Yes Us Konzeptbüro
- **NutzerInnen:**
Neuer Wiener Markt, Wiener Dachfarm, Skate-Label Moisterride, Garbanzo Food-Truck, Babu Bar, Kijosk und Weitere
- **Laufzeit:**
Bis Ende 2022 (evtl. Verlängerung 2023)
- **Rolle KRW:**
Vernetzung und Beratung Eigentümer und Nutzer:innen, Öffentlichkeitsarbeit

seit 2022

Wild
im
West



Wild im West



Fotocredit: Avoris



Fotocredit: Mark Mitterhuber



Fotocredit: Uli Fries



Fotocredit: Uli Fries

seit 2022

- **Objekt:**
Ehem. Wirtschaftsgebäude am Areal der früheren Semmelweisklinik
- **Ort:**
Hockegasse 37, Haus 4, 1180 Wien
- **Eigentum:**
BIG - Bundesimmobiliengesellschaft
- **Nutzung:**
Kunst- und Kulturzentrum mit Ateliers, Studios, Werkstätten, Probe- und Veranstaltungsräume
- **Fläche (Nutzung):**
ca. 3.000 m²
- **Raumunternehmen:**
Kunst- und Kulturverein Semmelweisklinik
semmelweisklinik.at
- **Nutzer:innen:**
Aktuell 46 fix eingemietete Künstler:innen und Kreative
- **Laufzeit:**
Vorerst 2,5 Jahre (bis November 2024)
- **Rolle KRW:**
Intitierung der Zwischennutzung, Projektbegleitung, Vernetzung mit Nutzer:innen, Öffentlichkeitsarbeit

Semmel-
weis
Klinik

SEMME-
LWEIS
K-LINIK



Semmelweislinik



Fotocredit: Katharina Egg



Fotocredit: Kunst- und Kulturverein Semmelweislinik



Fotocredit: Kunst- und Kulturverein Semmelweisklinik



Fotocredit: Nathalie Frickey



Fotocredit: Uli Fries



kreative
räume
wien

VIELEN DANK!

www.kreativeraumewien.at